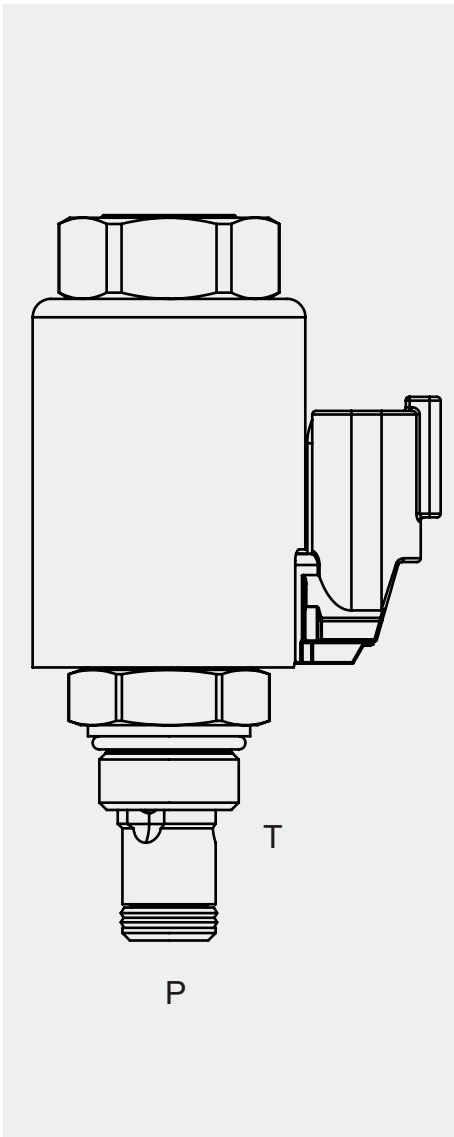


最大流量：1.5 l/min
最大压力：350 bar



主要用作先导级；

可通过调节螺钉来调节最低钳制压力，该螺钉同时也是放气螺钉；

T口的背压会叠加至整个阀的压力设定；

为了保证阀的功能须对电磁铁进行放气

比例电磁驱动，直动式，溢流式压力阀

■ 产品描述

直动式，溢流式压力阀

- 零部件均由高强度钢制成，表面硬化耐磨处理，使用寿命长
- 主要用作先导级
- 输出压力正比例变化于直流电流输入
- 滞环小，压力控制精确以及压降小
- 用于用户端压力连续调节的场合

■ 产品特性

| | |
|-------------|------------------------------------|
| 最大工作压力 | 350 bar |
| 最大流量 | 1.5 l/min |
| 环境温度范围 | -25°至70°C |
| 介质温度范围 | -25°至70°C (NBR) -20°至70°C (FKM) |
| 工作介质 | 矿物油或其他符合要求的液压油 |
| 黏度范围 | 10cSt 至 500cSt |
| 过滤等级 | 介质最大允许污染度符合ISO4406, 19/16/13 |
| 滞环 | <5% |
| 安装条件 | 安装在油箱液位以下；至少要保证线圈垂直向下安装以确保放气的进行 |
| 插装阀材质 | 钢材质阀体，硬化耐磨处理 丁腈或氟橡胶密封圈 |
| 插装孔 | C08-2 |
| 重量 | 450g |
| 电压型式 | 直流电电磁铁 交流电电磁铁需带内置桥式整流器 |
| 额定电流（20°C时） | 12VDC, 1.75A 24VDC, 0.85A |
| 电压公差 | +/-15% |
| 线圈额定负载 | 60°C环境温度下，100%连续增至线圈电压的115% |

比例阀

插装阀

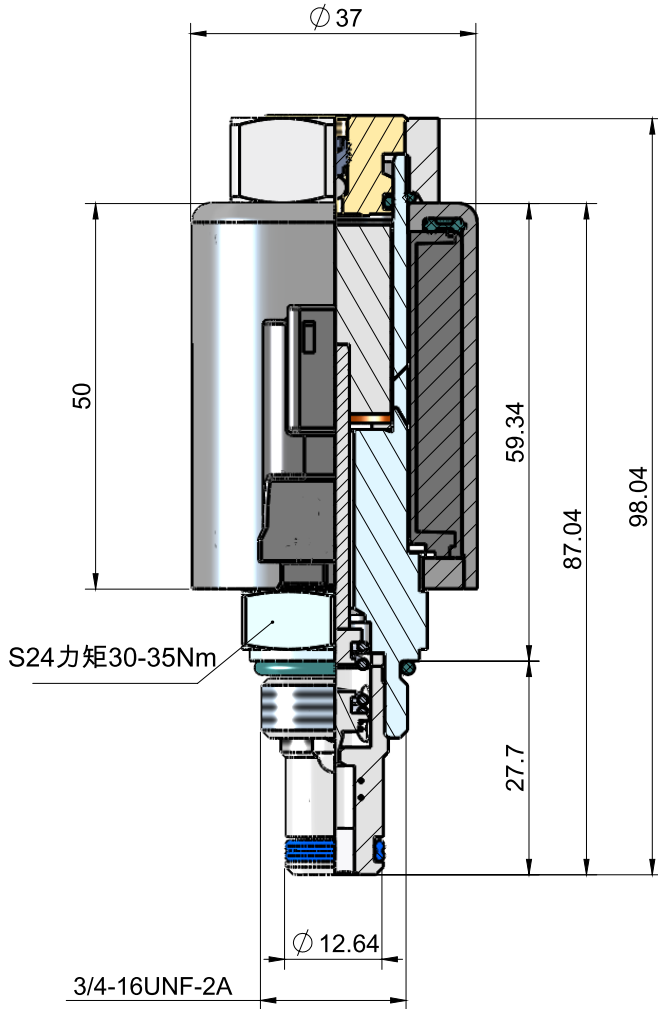
SUNWAY



GSR1P2-A2

产品尺寸

(单位: mm)



产品型号

GSR1P2-A2 -20-24DG/N-HB4.5

直动式
比例减压溢流阀

最大调节压力

3=至30bar 6=至60bar 12=至120bar
21=至210bar 35=至350bar

线圈电压

无=无线圈, 仅插装阀
12=12VDC, 直流
24=24VDC, 直流

电磁铁接头形式

DG=EN 175301-803-B, 直流
DL=Leadwires(2)-45cm, 直流
DN=Deutsch DT04-2P, 直流

密封圈

N=Buna-N
V=Viton

手动超控

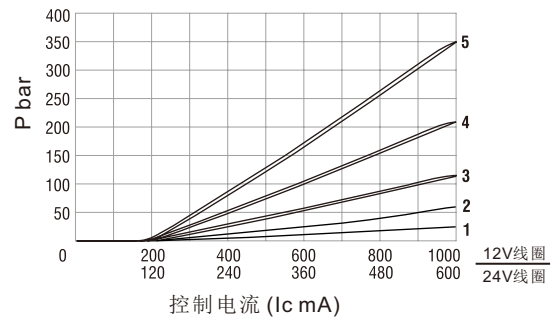
HB4.5=带标准手动超控
无=不带手动超控

线圈适用501937

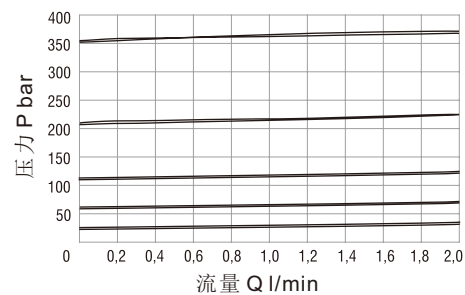
产品性能 (基于150SUS/32cSt量测 T_{oil}=42° C)

溢流压力控制特性

Q=0.2 l/min, T口压力=0 bar, PWM 160HZ



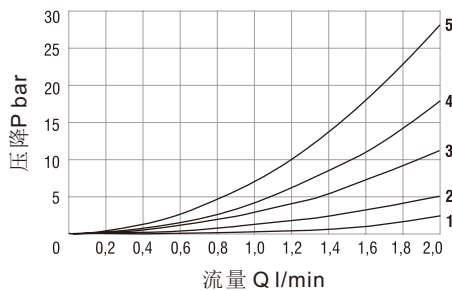
溢流压力控制特性



| | | | | | |
|------|---|---|----|----|----|
| 压力等级 | 3 | 6 | 12 | 21 | 35 |
| | 1 | 2 | 3 | 4 | 5 |

压降 - 流量特性

控制电流0%, P-T流向



G.6.010

插装阀